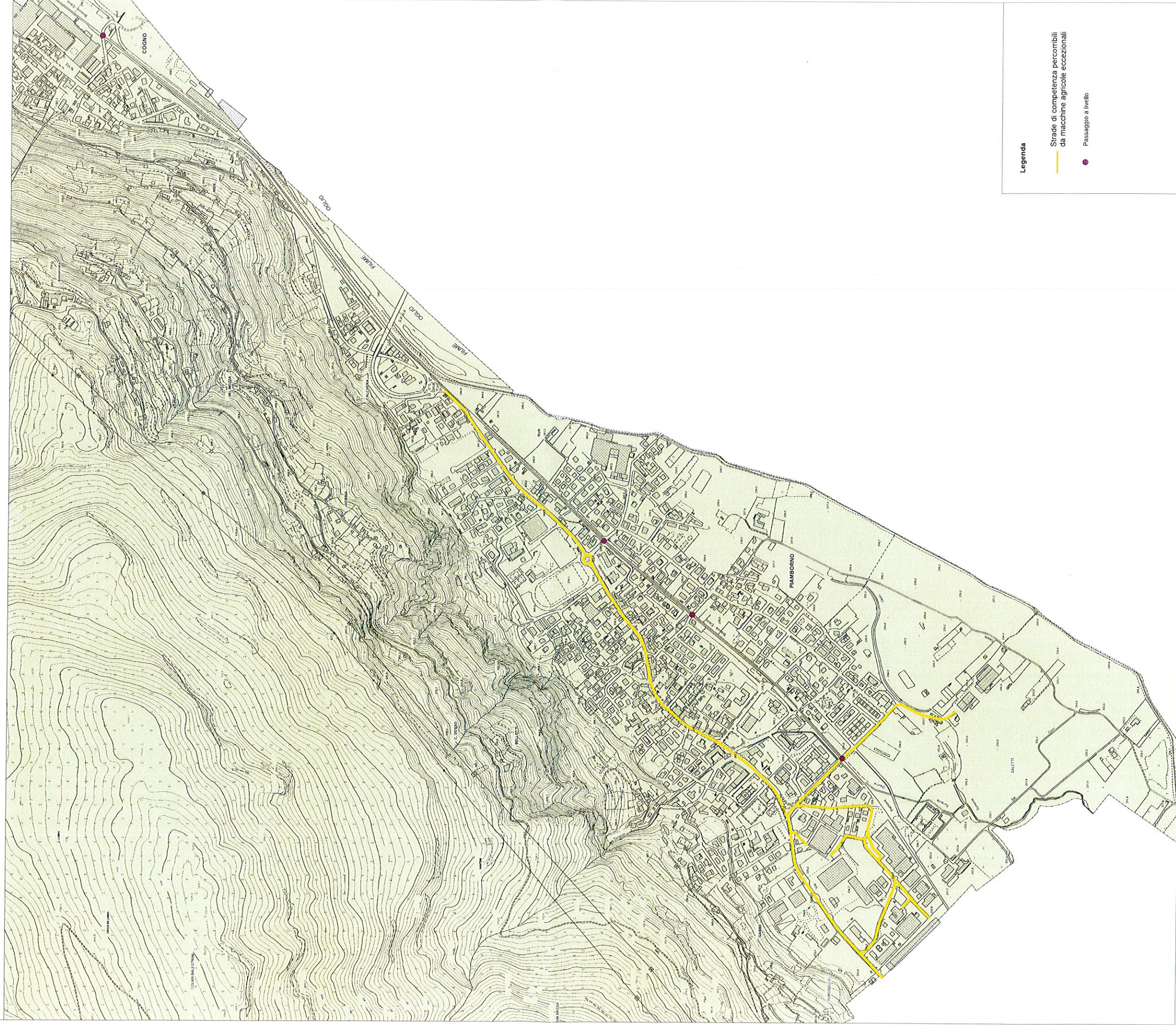


COMUNE DI PIANCOGNO

Cartografia degli itinerari percorribili per i veicoli eccezionali e i trasporti in condizione di eccezionalità

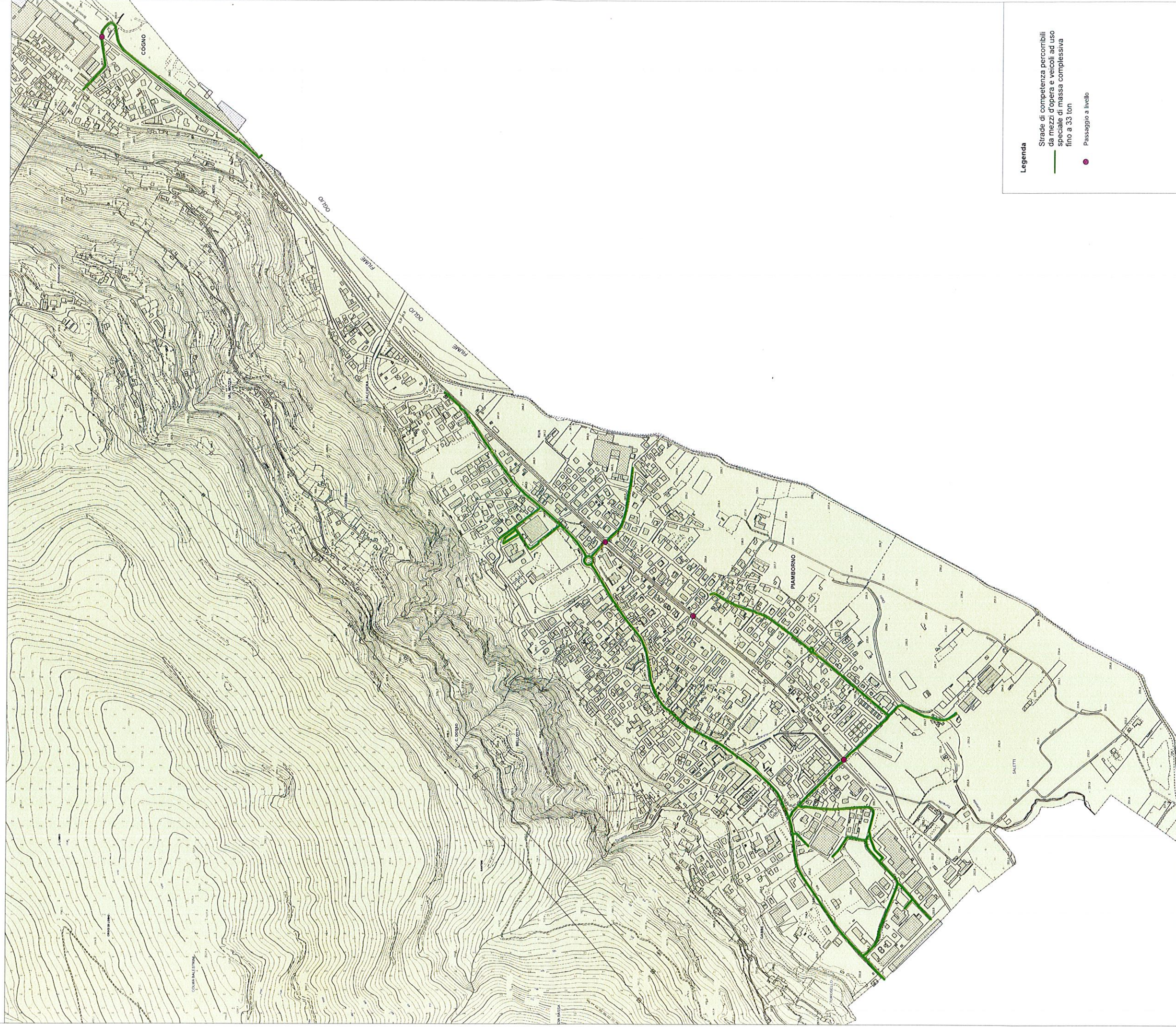
L. - MACCHINE AGRICOLE ECCEZIONALI



COMUNE DI PIANCOGNO

Cartografia degli itinerari percorribili per i veicoli eccezionali e i trasporti in condizione di eccezionalità

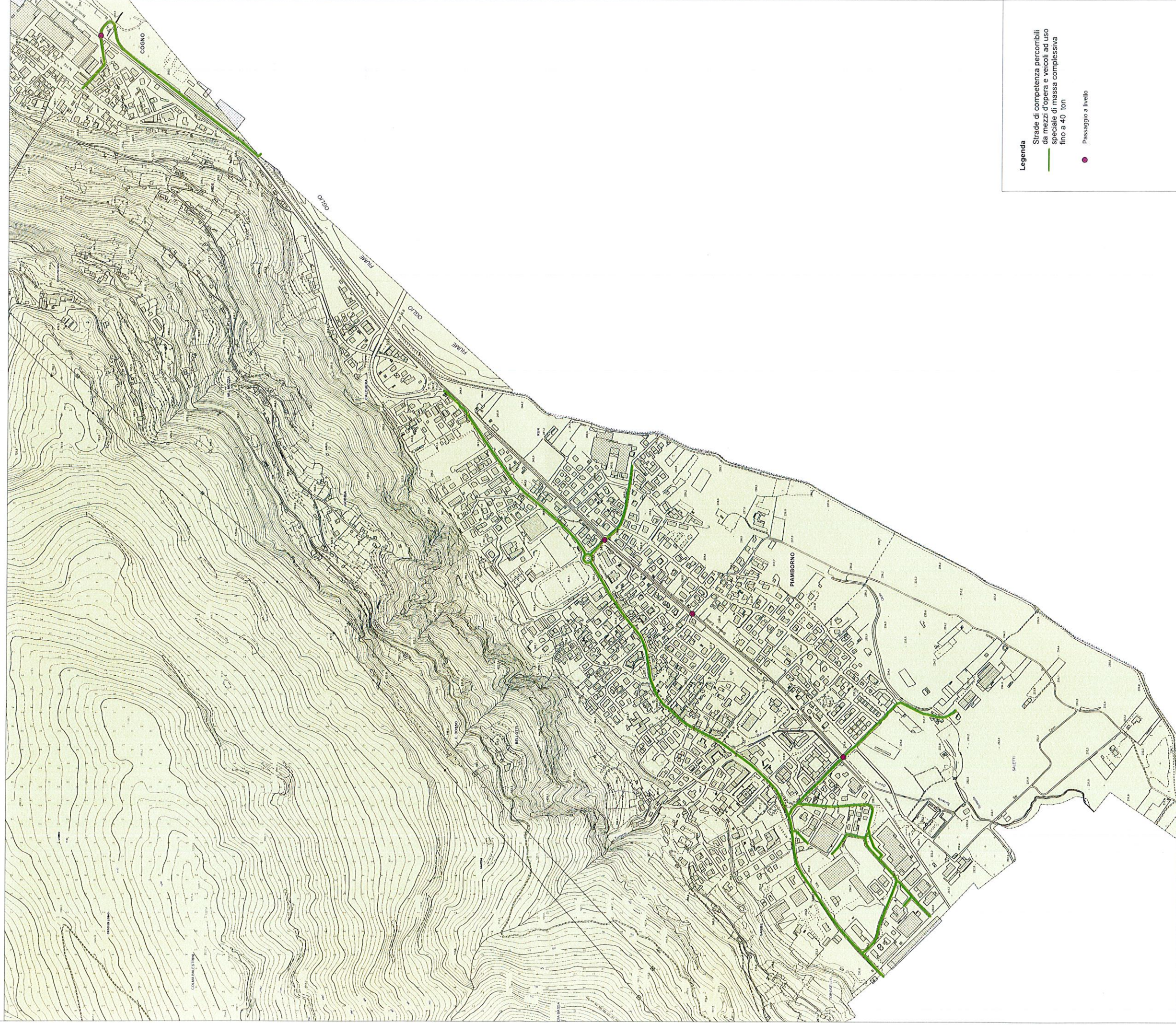
A. - 33 ton. - Mezzi d'opera e veicoli ad uso speciale di massa complessiva fino a 33 ton



COMUNE DI PIANCOGNO

Cartografia degli itinerari percorribili per i veicoli eccezionali e i trasporti in condizione di eccezionalità

B. - 40 ton. - Mezzi d'opera e veicoli ad uso speciale di massa complessiva fino a 40 ton



COMUNE DI PIANCOGNO

Cartografia degli itinerari percorribili per i veicoli eccezionali e i trasporti in condizione di eccezionalità

C. - 56 ton. -

Strade di competenza percorribili da mezzi d'opera, macchine operatrici eccezionali, complessi veicolari per il trasporto di macchine operatrici e veicoli ad uso speciale, di massa complessiva fino a 56 ton.



Legenda

Strade di competenza percorribili da mezzi d'opera, macchine operatrici eccezionali, complessi veicolari per il trasporto di macchine operatrici e veicoli ad uso speciale, di massa complessiva fino a 56 ton.

Passaggio a livello